

dōmini  
SORIANO



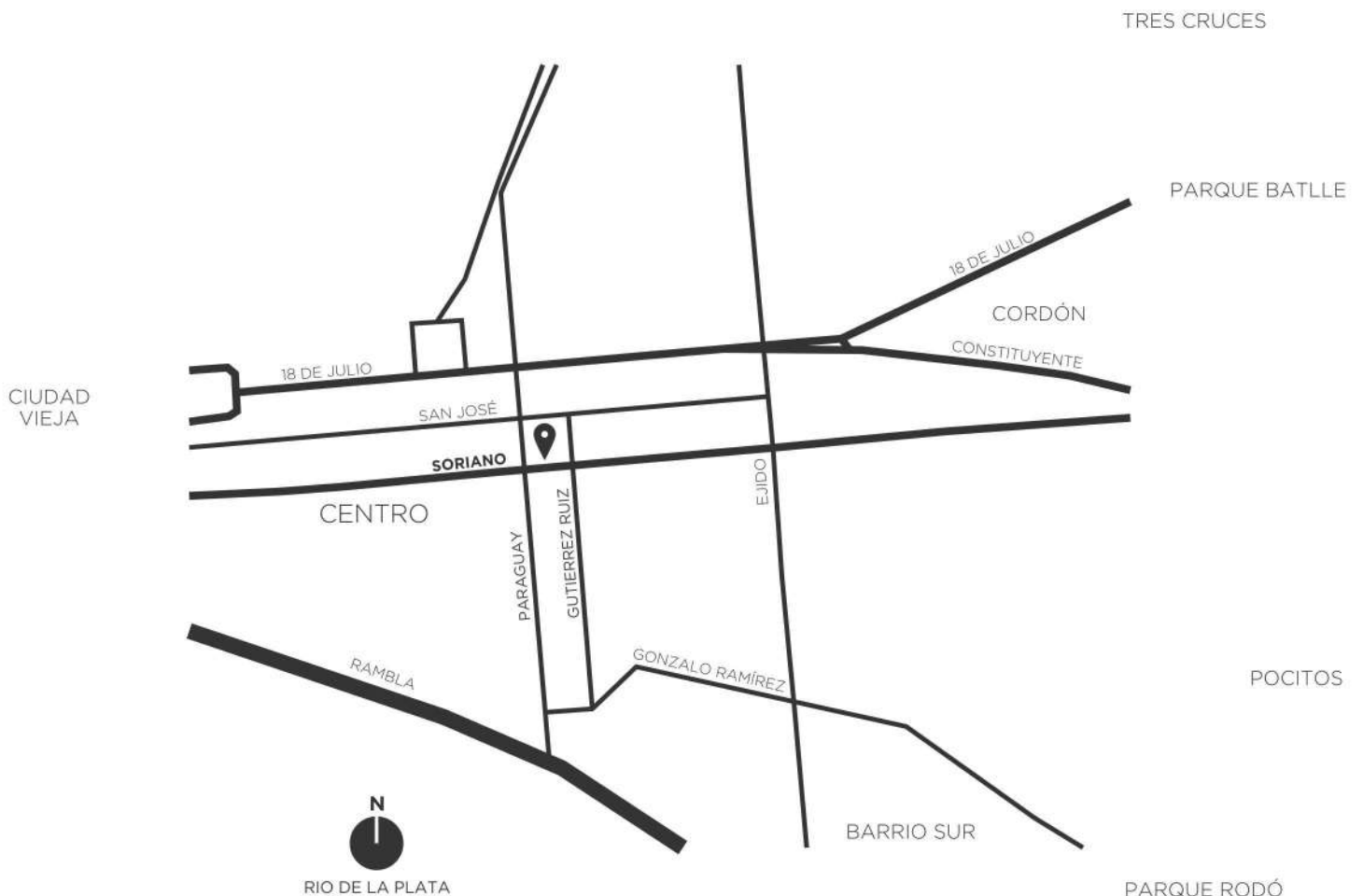
# UBICACIÓN

# dōmini

SORIANO

Dómini Soriano está en pleno Centro. En un contexto de privilegio, a metros de 18, con rápido acceso a la Rambla y con toda la infraestructura de servicios estatales, educativos y financieros de la ciudad.

A minutos de Ciudad Vieja, Tres Cruces, Parque Rodó y Pocitos. Lo que implica que podrás aprovechar tu día al máximo resolviendo todo dentro de la misma zona.



**SORIANO 1111**  
**Entre Paraguay y Héctor Gutiérrez Ruiz**  
**34°54'27.7"S 56°11'30.7"W**

- + 57 apartamentos a estrenar de muy cómodas dimensiones.  
27 unidades de 1 dormitorio, 27 unidades de 2 dormitorios,  
2 unidades de 3 dormitorios y 1 de 2 dormitorios en el penthouse  
con parrillero de uso exclusivo.
  
- + Estructura de Hormigón armado.  
Muros separativos entre unidades de mampostería tradicional.  
Tabiques interiores de mampostería tradicional.  
Cerramientos de amplias dimensiones en todas las unidades.  
Cortina de enrollar con sistema monoblock en dormitorios.
  
- + Pisos y revestimientos  
Piso vinílico símil tabla de madera de marca reconocida en livings, dormitorios y  
cocinas integradas. Porcelanato o cerámica en baños y lavaderos.  
Baños, lavaderos y fondo de cocinas: porcelanato y/o cerámica de calidad.
  
- + Pinturas  
Cielorrasos: tipo cielorrasos antihongos / facerit en livings y dormitorios.  
Paredes: enduido y pintura.
  
- + Cocinas con mesada de granito y muebles bajo mesada.  
Baños y cocinas con grifería monocomando marca FV o similar.  
No incluye placares ni escritorios en dormitorios y pasillos.  
Instalación prevista para lavarropas.  
Apartamentos de 2 y 3 dormitorios se entregarán con anafe vitrocerámico y  
campana, se dejará previsión para horno eléctrico empotrado.  
Apartamentos de 1 dormitorio se entregarán con campana y se dejará previsión  
eléctrica para cocina.
  
- + Previsión para la instalación de aire acondicionado: desagüe y previsión eléctrica,  
no se entregará cañería de cobre ni el equipo de A.A. (Split).
  
- + Medidas contra incendio las exigidas por Dirección Nacional de Bomberos.

- + Hall de entrada decorado con finas terminaciones, sofá y escritorio con silla para uso de portería.  
Dos ascensores de marca reconocida, con última parada en el salón multiuso del piso 11.
  
- + Espacios comunes equipados con sensores de movimiento.
  
- + En piso 11:  
S.U.M para uso común con parrillero, mesa, sillas y aire acondicionado.  
Zona de lavadero con máquinas de lavado que funcionarán con fichas.  
Terrazas Solarium al frente del edificio.
  
- + En Planta Baja:  
15 Garajes opcionales y un garage accesible para ascenso y descenso de discapacitados.  
Local comercial.  
CCTV (Circuito Cerrado de Televisión).
  
- + En Subsuelo:  
13 Garajes opcionales.

Tenemos la convicción de que el buen diseño de la vivienda tiene un papel preponderante en la vida de las personas.



**dōmini**  
SORIANO

**FACHADA**  
IMAGEN ILUSTRATIVA



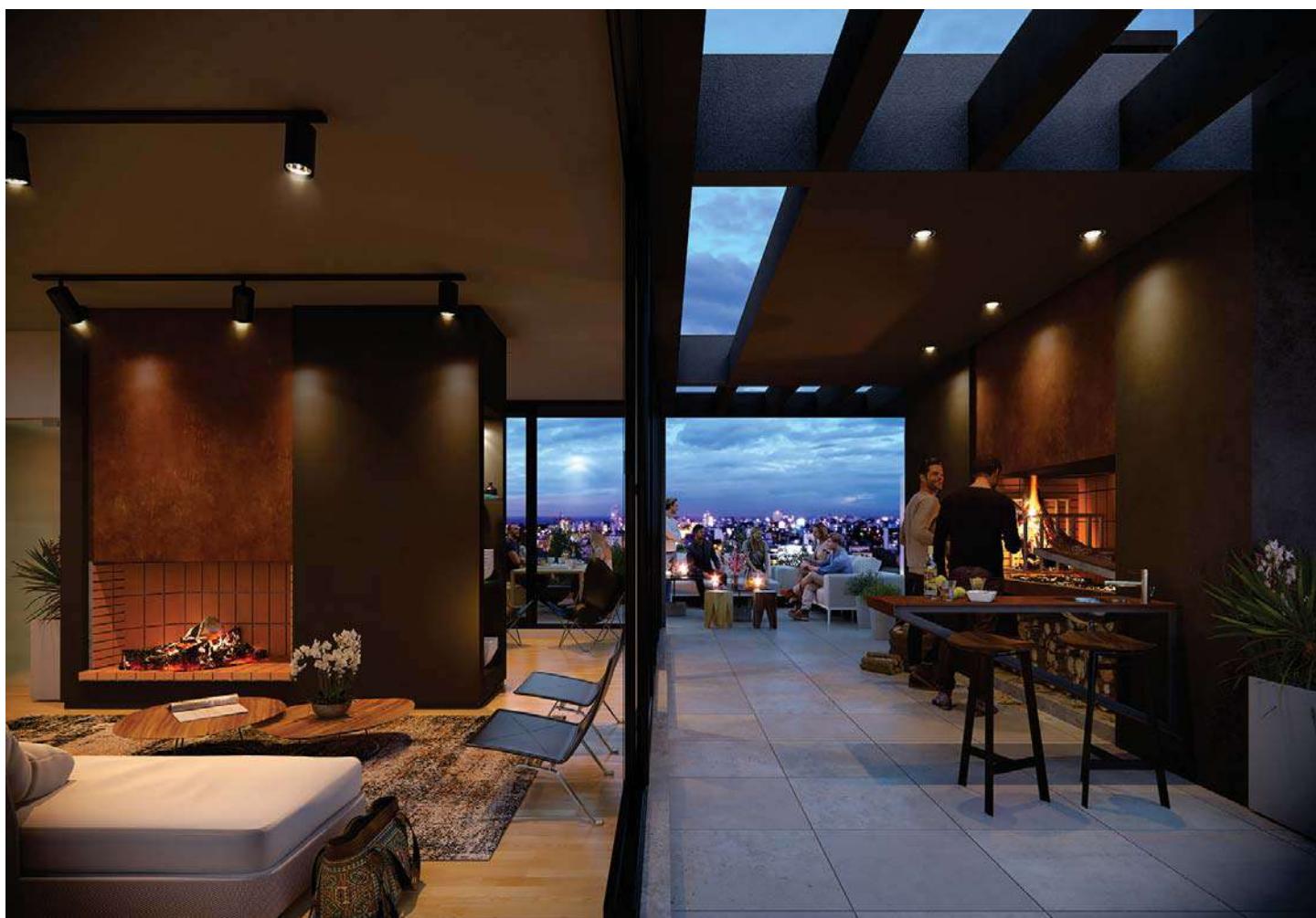
Ponemos especial atención en los detalles, terminaciones y tecnología constructiva. Elegimos materiales perdurables de bajo mantenimiento.



### DETALLE DEL ACCESO PRINCIPAL

IMAGEN ILUSTRATIVA

En el último piso:  
Área social con living-comedor,  
parrillero interior, cocina, baño y  
terraza al frente.



## BARBACOA PISO 11

IMAGEN ILUSTRATIVA





**PENTHOUSE PISO 10**

IMAGEN ILUSTRATIVA

**dōmini**  
SORIANO



## ¿Qué nos diferencia?

Pensamos tipologías que funcionan:  
distribuciones eficaces y ambientes  
con medidas generosas que se puedan  
equipar fácilmente.

Nuestros apartamentos  
no tienen problemas de espacio.



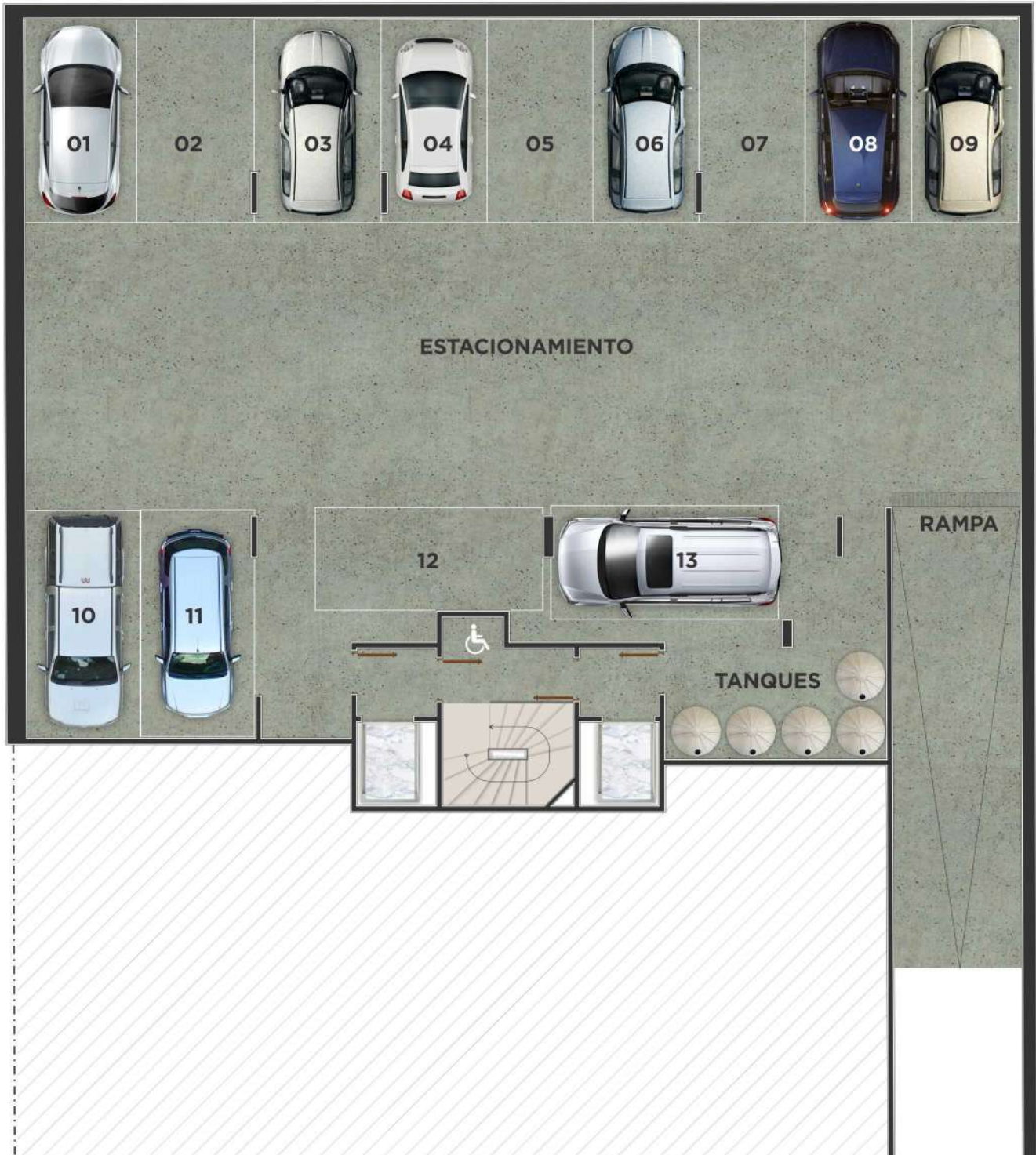


PLANOS



# dōmini

SORIANO



Las dimensiones y contenidos responden a un permiso municipal y están sujetas a posibles variaciones, por lo que las imágenes digitales simuladas pueden presentar diferencias con la versión final real. La empresa podrá realizar modificaciones sin previo aviso siempre dentro de la normativa vigente y sin ir en detrimento del diseño ni de las calidades. El mobiliario y equipamiento son de carácter ilustrativo. No forman parte de las unidades.

PLANTA NIVEL SUBSUELO



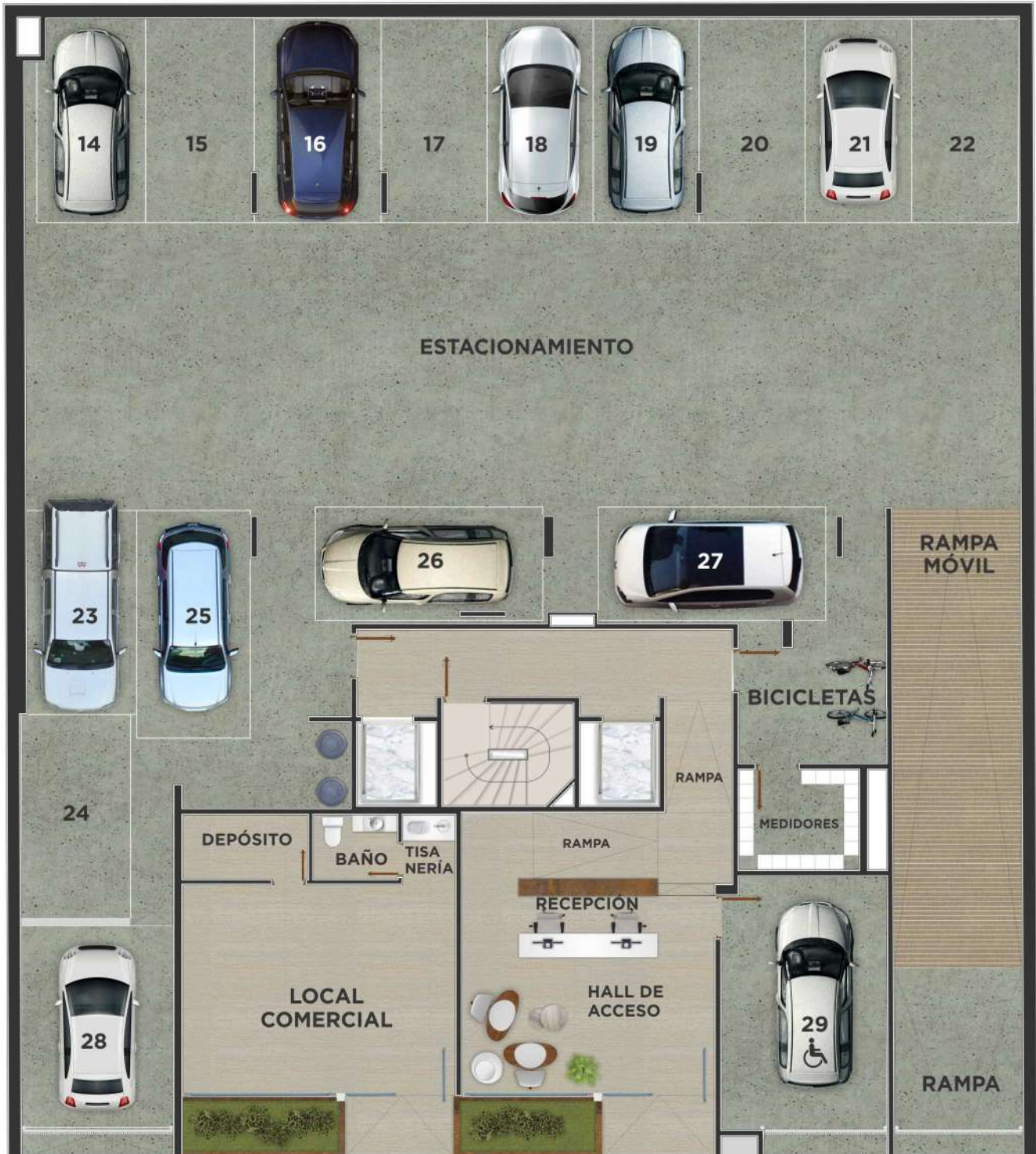
**PSZ**

PABLO SZAMES ARQUITECTOS



# dōmini

SORIANO



Las dimensiones y contenidos responden a un permiso municipal y están sujetas a posibles variaciones, por lo que las imágenes digitales simuladas pueden presentar diferencias con la versión final real. La empresa podrá realizar modificaciones sin previo aviso siempre dentro de la normativa vigente y sin ir en detrimento del diseño ni de las calidades. El mobiliario y equipamiento son de carácter ilustrativo. No forman parte de las unidades.

PLANTA BAJA



**PSZ**

PABLO SZAMES ARQUITECTOS

# dōmini

SORIANO



Las dimensiones y contenidos responden a un permiso municipal y están sujetas a posibles variaciones, por lo que las imágenes digitales simuladas pueden presentar diferencias con la versión final real. La empresa podrá realizar modificaciones sin previo aviso siempre dentro de la normativa vigente y sin ir en detrimento del diseño ni de las calidades. El mobiliario y equipamiento son de carácter ilustrativo. No forman parte de las unidades.

PLANTA NIVEL 11



**PSZ**

PABLO SZAMES ARQUITECTOS





Las dimensiones y contenidos responden a un permiso municipal y están sujetas a posibles variaciones, por lo que las imágenes digitales simuladas pueden presentar diferencias con la versión final real. La empresa podrá realizar modificaciones sin previo aviso siempre dentro de la normativa vigente y sin ir en detrimento del diseño ni de las calidades. El mobiliario y equipamiento son de carácter ilustrativo. No forman parte de las unidades.

## LOCAL COMERCIAL

ÁREA PROPIA	33.59m <sup>2</sup>
MUROS y DUCTOS	2.38m <sup>2</sup>
TOTAL	35.97m <sup>2</sup>

Las áreas están consideradas según los criterios de APPCU.

Área Propia: Según propiedad horizontal.

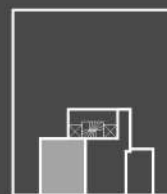
Muros:  
100% muros exteriores.  
100% muros separativos con áreas comunes.  
50% muros separativos entre unidades y medianeros.

Ductos: Cuota parte de los ductos pertenecientes a cada unidad.

Área común: Cuota parte de los bienes comunes del piso.

Área patios: Según propiedad horizontal.

### PLANTA BAJA



CALLE SORIANO



**PSZ**

PABLO SZAMES ARQUITECTOS





## 101 2 DORMITORIOS / 1 BAÑO

ÁREA PROPIA	55.07m <sup>2</sup>
TERRAZAS	4.07m <sup>2</sup>
PATIOS	33.61m <sup>2</sup>
MUROS y DUCTOS	7.56m <sup>2</sup>
ÁREA COMÚN	6.56m <sup>2</sup>
TOTAL	106.87m <sup>2</sup>

Las áreas están consideradas según los criterios de APPCU.

Área Propia: Según propiedad horizontal.

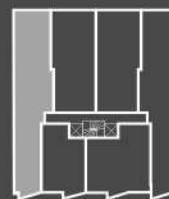
Muros:  
100% muros exteriores,  
100% muros separativos con áreas comunes,  
50% muros separativos entre unidades y medianeros.

Ductos: Cuota parte de los ductos pertenecientes a cada unidad.

Área común: Cuota parte de los bienes comunes del piso.

Área patios: Según propiedad horizontal.

PRIMER PISO



CALLE SORIANO



PSZ

PABLO SZAMES ARQUITECTOS

# dōmini

SORIANO



102

1 DORMITORIO / 1 BAÑO

ÁREA PROPIA	38.79m <sup>2</sup>
TERRAZAS	6.33m <sup>2</sup>
MUROS y DUCTOS	5.25m <sup>2</sup>
ÁREA COMÚN	4.61m <sup>2</sup>
TOTAL	54.98m <sup>2</sup>

Las áreas están consideradas según los criterios de APPCU.

Área Propia: Según propiedad horizontal.

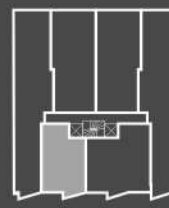
Muros:  
100% muros exteriores,  
100% muros separativos con áreas comunes,  
50% muros separativos entre unidades y medianeros.

Ductos: Cuota parte de los ductos pertenecientes a cada unidad.

Área común: Cuota parte de los bienes comunes del piso.

Área patios: Según propiedad horizontal.

PRIMER PISO



CALLE SORIANO



PSZ

PABLO SZAMES ARQUITECTOS

Las dimensiones y contenidos responden a un permiso municipal y están sujetas a posibles variaciones, por lo que las imágenes digitales simuladas pueden presentar diferencias con la versión final real. La empresa podrá realizar modificaciones sin previo aviso siempre dentro de la normativa vigente y sin ir en detrimento del diseño ni de las calidades. El mobiliario y equipamiento son de carácter ilustrativo. No forman parte de las unidades.

# dōmini

SORIANO



Las dimensiones y contenidos responden a un permiso municipal y están sujetas a posibles variaciones, por lo que las imágenes digitales simuladas pueden presentar diferencias con la versión final real. La empresa podrá realizar modificaciones sin previo aviso siempre dentro de la normativa vigente y sin ir en detrimento del diseño ni de las calidades. El mobiliario y equipamiento son de carácter ilustrativo. No forman parte de las unidades.

## 103 2 DORMITORIOS / 1 BAÑO

ÁREA PROPIA	55.06m <sup>2</sup>
TERRAZAS	8.81m <sup>2</sup>
MUROS y DUCTOS	6.33m <sup>2</sup>
ÁREA COMÚN	6.43m <sup>2</sup>
TOTAL	76.63m <sup>2</sup>

Las áreas están consideradas según los criterios de APPCU.

Área Propia: Según propiedad horizontal.

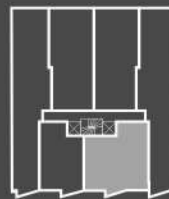
Muros:  
100% muros exteriores,  
100% muros separativos con áreas comunes,  
50% muros separativos entre unidades y medianeros.

Ductos: Cuota parte de los ductos pertenecientes a cada unidad.

Área común: Cuota parte de los bienes comunes del piso.

Área patios: Según propiedad horizontal.

PRIMER PISO



CALLE SORIANO



**PSZ**

PABLO SZAMES ARQUITECTOS



# dōmini

SORIANO



## 104 2 DORMITORIOS / 1 BAÑO

ÁREA PROPIA	55.39m <sup>2</sup>
TERRAZAS	3.87m <sup>2</sup>
PATIOS	33.24m <sup>2</sup>
MUROS y DUCTOS	7.56m <sup>2</sup>
ÁREA COMÚN	6.59m <sup>2</sup>
TOTAL	106.65m <sup>2</sup>

Las áreas están consideradas según los criterios de APPCU.

Área Propia: Según propiedad horizontal.

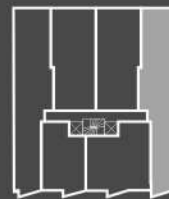
Muros:  
 100% muros exteriores,  
 100% muros separativos con áreas comunes,  
 50% muros separativos entre unidades y medianeros.

Ductos: Cuota parte de los ductos pertenecientes a cada unidad.

Área común: Cuota parte de los bienes comunes del piso.

Área patios: Según propiedad horizontal.

PRIMER PISO



CALLE SORIANO



PSZ

PABLO SZAMES ARQUITECTOS

Las dimensiones y contenidos responden a un permiso municipal y están sujetas a posibles variaciones, por lo que las imágenes digitales simuladas pueden presentar diferencias con la versión final real. La empresa podrá realizar modificaciones sin previo aviso siempre dentro de la normativa vigente y sin ir en detrimento del diseño ni de las calidades. El mobiliario y equipamiento son de carácter ilustrativo. No forman parte de las unidades.



105

1 DORMITORIO / 1 BAÑO

ÁREA PROPIA	37.41m <sup>2</sup>
PATIOS	33.10m <sup>2</sup>
MUROS y DUCTOS	5.45m <sup>2</sup>
ÁREA COMÚN	4.49m <sup>2</sup>
TOTAL	80.45m <sup>2</sup>

Las áreas están consideradas según los criterios de APPCU.

Área Propia: Según propiedad horizontal.

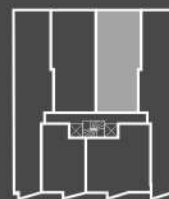
Muros:  
100% muros exteriores.  
100% muros separativos con áreas comunes.  
50% muros separativos entre unidades y medianeros.

Ductos: Cuota parte de los ductos pertenecientes a cada unidad.

Área común: Cuota parte de los bienes comunes del piso.

Área patios: Según propiedad horizontal.

PRIMER PISO



CALLE SORIANO



PSZ

PABLO SZAMES ARQUITECTOS

# dōmini

SORIANO



106

1 DORMITORIO / 1 BAÑO

ÁREA PROPIA	37.41m <sup>2</sup>
PATIOS	33.05m <sup>2</sup>
MUROS y DUCTOS	5.41m <sup>2</sup>
ÁREA COMÚN	4.48m <sup>2</sup>
TOTAL	80.35m <sup>2</sup>

Las áreas están consideradas según los criterios de APPCU.

Área Propia: Según propiedad horizontal.

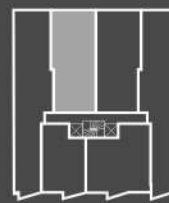
Muros:  
100% muros exteriores.  
100% muros separativos con áreas comunes.  
50% muros separativos entre unidades y medianeros.

Ductos: Cuota parte de los ductos pertenecientes a cada unidad.

Área común: Cuota parte de los bienes comunes del piso.

Área patios: Según propiedad horizontal.

PRIMER PISO



CALLE SORIANO



PSZ

PABLO SZAMES ARQUITECTOS

Las dimensiones y contenidos responden a un permiso municipal y están sujetas a posibles variaciones, por lo que las imágenes digitales simuladas pueden presentar diferencias con la versión final real. La empresa podrá realizar modificaciones sin previo aviso siempre dentro de la normativa vigente y sin ir en detrimento del diseño ni de las calidades. El mobiliario y equipamiento son de carácter ilustrativo. No forman parte de las unidades.



# dōmini

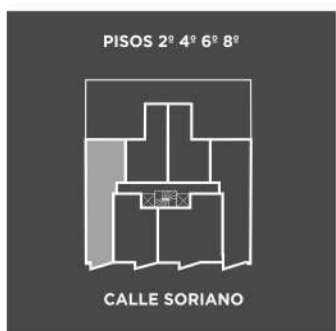
SORIANO



**201-401-601-801**  
2 DORMITORIOS / 1 BAÑO

ÁREA PROPIA	55.07m <sup>2</sup>
TERRAZAS	2.90m <sup>2</sup>
MUROS y DUCTOS	7.56m <sup>2</sup>
ÁREA COMÚN	6.56m <sup>2</sup>
TOTAL	72.09m <sup>2</sup>

Las áreas están consideradas según los criterios de APPCU.  
 Área Propia: Según propiedad horizontal.  
 Muros: 100% muros exteriores, 100% muros separativos con áreas comunes, 50% muros separativos entre unidades y medianeros.  
 Ductos: Cuota parte de los ductos pertenecientes a cada unidad.  
 Área común: Cuota parte de los bienes comunes del piso.  
 Área patios: Según propiedad horizontal.



N

**PSZ**  
PABLO SZAMES ARQUITECTOS

Las dimensiones y contenidos responden a un permiso municipal y están sujetas a posibles variaciones, por lo que las imágenes digitales simuladas pueden presentar diferencias con la versión final real. La empresa podrá realizar modificaciones sin previo aviso siempre dentro de la normativa vigente y sin ir en detrimento del diseño ni de las calidades. El mobiliario y equipamiento son de carácter ilustrativo. No forman parte de las unidades.

# dōmini

SORIANO



202-402-602-802

1 DORMITORIO / 1 BAÑO

ÁREA PROPIA	38.79m <sup>2</sup>
TERRAZAS	6.14m <sup>2</sup>
MUROS y DUCTOS	5.25m <sup>2</sup>
ÁREA COMÚN	4.61m <sup>2</sup>
TOTAL	54.79m <sup>2</sup>

Las áreas están consideradas según los criterios de APPCU.

Área Propia: Según propiedad horizontal.

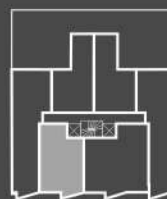
Muros:  
100% muros exteriores.  
100% muros separativos con áreas comunes.  
50% muros separativos entre unidades y medianeros.

Ductos: Cuota parte de los ductos pertenecientes a cada unidad.

Área común: Cuota parte de los bienes comunes del piso.

Área patios: Según propiedad horizontal.

PISOS 2º 4º 6º 8º



CALLE SORIANO



PSZ

PABLO SZAMES ARQUITECTOS

Las dimensiones y contenidos responden a un permiso municipal y están sujetas a posibles variaciones, por lo que las imágenes digitales simuladas pueden presentar diferencias con la versión final real. La empresa podrá realizar modificaciones sin previo aviso siempre dentro de la normativa vigente y sin ir en detrimento del diseño ni de las calidades. El mobiliario y equipamiento son de carácter ilustrativo. No forman parte de las unidades.

# dōmini

SORIANO



203-403-603-803

2 DORMITORIOS / 1 BAÑO

ÁREA PROPIA	55.06m <sup>2</sup>
TERRAZAS	9.83m <sup>2</sup>
MUROS y DUCTOS	6.33m <sup>2</sup>
ÁREA COMÚN	6.43m <sup>2</sup>
TOTAL	77.65m <sup>2</sup>

Las áreas están consideradas según los criterios de APPCU.

Área Propia: Según propiedad horizontal.

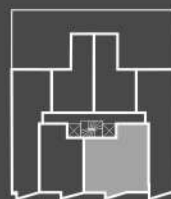
Muros:  
100% muros exteriores.  
100% muros separativos con áreas comunes.  
50% muros separativos entre unidades y medianeros.

Ductos: Cuota parte de los ductos pertenecientes a cada unidad.

Área común: Cuota parte de los bienes comunes del piso.

Área patios: Según propiedad horizontal.

PISOS 2º 4º 6º 8º



CALLE SORIANO



PSZ

PABLO SZAMES ARQUITECTOS

Las dimensiones y contenidos responden a un permiso municipal y están sujetas a posibles variaciones, por lo que las imágenes digitales simuladas pueden presentar diferencias con la versión final real. La empresa podrá realizar modificaciones sin previo aviso siempre dentro de la normativa vigente y sin ir en detrimento del diseño ni de las calidades. El mobiliario y equipamiento son de carácter ilustrativo. No forman parte de las unidades.



# dōmini

SORIANO



204-404-604-804

2 DORMITORIOS / 1 BAÑO

ÁREA PROPIA	55.39m <sup>2</sup>
TERRAZAS	2.98m <sup>2</sup>
MUROS y DUCTOS	7.56m <sup>2</sup>
ÁREA COMÚN	6.59m <sup>2</sup>
TOTAL	72.52m <sup>2</sup>

Las áreas están consideradas según los criterios de APPCU.

Área Propia: Según propiedad horizontal.

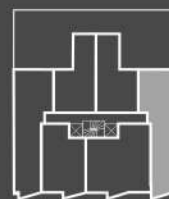
Muros:  
100% muros exteriores,  
100% muros separativos con áreas comunes,  
50% muros separativos entre unidades y medianeros.

Ductos: Cuota parte de los ductos pertenecientes a cada unidad.

Área común: Cuota parte de los bienes comunes del piso.

Área patios: Según propiedad horizontal.

PISOS 2º 4º 6º 8º



CALLE SORIANO



**PSZ**

PABLO SZAMES ARQUITECTOS

Las dimensiones y contenidos responden a un permiso municipal y están sujetas a posibles variaciones, por lo que las imágenes digitales simuladas pueden presentar diferencias con la versión final real. La empresa podrá realizar modificaciones sin previo aviso siempre dentro de la normativa vigente y sin ir en detrimento del diseño ni de las calidades. El mobiliario y equipamiento son de carácter ilustrativo. No forman parte de las unidades.

# dōmini

SORIANO



205-405-605-805

1 DORMITORIO / 1 BAÑO

ÁREA PROPIA	37.41m <sup>2</sup>
TERRAZAS	2.10m <sup>2</sup>
MUROS y DUCTOS	5.45m <sup>2</sup>
ÁREA COMÚN	4.49m <sup>2</sup>
TOTAL	49.45m <sup>2</sup>

Las áreas están consideradas según los criterios de APPCU.

Área Propia: Según propiedad horizontal.

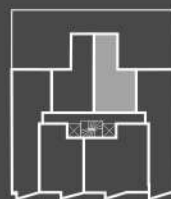
Muros:  
100% muros exteriores.  
100% muros separativos con áreas comunes.  
50% muros separativos entre unidades y medianeros.

Ductos: Cuota parte de los ductos pertenecientes a cada unidad.

Área común: Cuota parte de los bienes comunes del piso.

Área patios: Según propiedad horizontal.

PISOS 2º 4º 6º 8º



CALLE SORIANO



**PSZ**

PABLO SZAMES ARQUITECTOS

Las dimensiones y contenidos responden a un permiso municipal y están sujetas a posibles variaciones, por lo que las imágenes digitales simuladas pueden presentar diferencias con la versión final real. La empresa podrá realizar modificaciones sin previo aviso siempre dentro de la normativa vigente y sin ir en detrimento del diseño ni de las calidades. El mobiliario y equipamiento son de carácter ilustrativo. No forman parte de las unidades.

# dōmini

SORIANO



206-406-606-806

1 DORMITORIO / 1 BAÑO

ÁREA PROPIA	37.41m <sup>2</sup>
TERRAZAS	2.10m <sup>2</sup>
MUROS y DUCTOS	5.41m <sup>2</sup>
ÁREA COMÚN	4.48m <sup>2</sup>
TOTAL	49.40m <sup>2</sup>

Las áreas están consideradas según los criterios de APPCU.

Área Propia: Según propiedad horizontal.

Muros:  
100% muros exteriores.  
100% muros separativos con áreas comunes.  
50% muros separativos entre unidades y medianeros.

Ductos: Cuota parte de los ductos pertenecientes a cada unidad.

Área común: Cuota parte de los bienes comunes del piso.

Área patios: Según propiedad horizontal.



N

**PSZ**  
PABLO SZAMES ARQUITECTOS

Las dimensiones y contenidos responden a un permiso municipal y están sujetas a posibles variaciones, por lo que las imágenes digitales simuladas pueden presentar diferencias con la versión final real. La empresa podrá realizar modificaciones sin previo aviso siempre dentro de la normativa vigente y sin ir en detrimento del diseño ni de las calidades. El mobiliario y equipamiento son de carácter ilustrativo. No forman parte de las unidades.



# dōmini

SORIANO



301-501-701-901

2 DORMITORIOS / 1 BAÑO

ÁREA PROPIA	55.07m <sup>2</sup>
TERRAZAS	4.07m <sup>2</sup>
MUROS y DUCTOS	7.56m <sup>2</sup>
ÁREA COMÚN	6.56m <sup>2</sup>
TOTAL	73.26m <sup>2</sup>

Las áreas están consideradas según los criterios de APPCU.

Área Propia: Según propiedad horizontal.

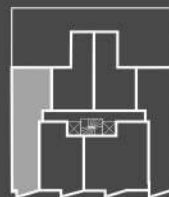
Muros:  
100% muros exteriores.  
100% muros separativos con áreas comunes.  
50% muros separativos entre unidades y medianeros.

Ductos: Cuota parte de los ductos pertenecientes a cada unidad.

Área común: Cuota parte de los bienes comunes del piso.

Área patios: Según propiedad horizontal.

PISOS 3º 5º 7º 9º



CALLE SORIANO



**PSZ**

PABLO SZAMES ARQUITECTOS

Las dimensiones y contenidos responden a un permiso municipal y están sujetas a posibles variaciones, por lo que las imágenes digitales simuladas pueden presentar diferencias con la versión final real. La empresa podrá realizar modificaciones sin previo aviso siempre dentro de la normativa vigente y sin ir en detrimento del diseño ni de las calidades. El mobiliario y equipamiento son de carácter ilustrativo. No forman parte de las unidades.

# dōmini

SORIANO



302-502-702-902

1 DORMITORIO / 1 BAÑO

ÁREA PROPIA	38.79m <sup>2</sup>
TERRAZAS	6.33m <sup>2</sup>
MUROS y DUCTOS	5.25m <sup>2</sup>
ÁREA COMÚN	4.61m <sup>2</sup>
TOTAL	54.98m <sup>2</sup>

Las áreas están consideradas según los criterios de APPCU.

Área Propia: Según propiedad horizontal.

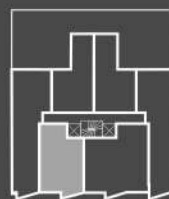
Muros:  
100% muros exteriores.  
100% muros separativos con áreas comunes.  
50% muros separativos entre unidades y medianeros.

Ductos: Cuota parte de los ductos pertenecientes a cada unidad.

Área común: Cuota parte de los bienes comunes del piso.

Área patios: Según propiedad horizontal.

PISOS 3º 5º 7º 9º



CALLE SORIANO



PSZ

PABLO SZAMES ARQUITECTOS

Las dimensiones y contenidos responden a un permiso municipal y están sujetas a posibles variaciones, por lo que las imágenes digitales simuladas pueden presentar diferencias con la versión final real. La empresa podrá realizar modificaciones sin previo aviso siempre dentro de la normativa vigente y sin ir en detrimento del diseño ni de las calidades. El mobiliario y equipamiento son de carácter ilustrativo. No forman parte de las unidades.

# dōmini

SORIANO



303-503-703-903

2 DORMITORIOS / 1 BAÑO

ÁREA PROPIA	55.06m <sup>2</sup>
TERRAZAS	8.81m <sup>2</sup>
MUROS y DUCTOS	6.33m <sup>2</sup>
ÁREA COMÚN	6.43m <sup>2</sup>
TOTAL	76.63m <sup>2</sup>

Las áreas están consideradas según los criterios de APPCU.

Área Propia: Según propiedad horizontal.

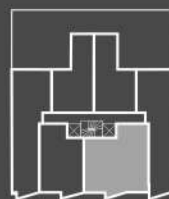
Muros:  
100% muros exteriores.  
100% muros separativos con áreas comunes.  
50% muros separativos entre unidades y medianeros.

Ductos: Cuota parte de los ductos pertenecientes a cada unidad.

Área común: Cuota parte de los bienes comunes del piso.

Área patios: Según propiedad horizontal.

PISOS 3º 5º 7º 9º



CALLE SORIANO



PSZ

PABLO SZAMES ARQUITECTOS

Las dimensiones y contenidos responden a un permiso municipal y están sujetas a posibles variaciones, por lo que las imágenes digitales simuladas pueden presentar diferencias con la versión final real. La empresa podrá realizar modificaciones sin previo aviso siempre dentro de la normativa vigente y sin ir en detrimento del diseño ni de las calidades. El mobiliario y equipamiento son de carácter ilustrativo. No forman parte de las unidades.



# dōmini

SORIANO



**304-504-704-904**  
2 DORMITORIOS / 1 BAÑO

ÁREA PROPIA	55.39m <sup>2</sup>
TERRAZAS	3.87m <sup>2</sup>
MUROS y DUCTOS	7.56m <sup>2</sup>
ÁREA COMÚN	6.59m <sup>2</sup>
TOTAL	73.41m <sup>2</sup>

Las áreas están consideradas según los criterios de APPCU.

Área Propia: Según propiedad horizontal.

Muros:  
100% muros exteriores.  
100% muros separativos con áreas comunes.  
50% muros separativos entre unidades y medianeros.

Ductos: Cuota parte de los ductos pertenecientes a cada unidad.

Área común: Cuota parte de los bienes comunes del piso.

Área patios: Según propiedad horizontal.



N

**PSZ**  
PABLO SZAMES ARQUITECTOS

Las dimensiones y contenidos responden a un permiso municipal y están sujetas a posibles variaciones, por lo que las imágenes digitales simuladas pueden presentar diferencias con la versión final real. La empresa podrá realizar modificaciones sin previo aviso siempre dentro de la normativa vigente y sin ir en detrimento del diseño ni de las calidades. El mobiliario y equipamiento son de carácter ilustrativo. No forman parte de las unidades.

# dōmini

SORIANO



305-505-705-905

1 DORMITORIO / 1 BAÑO

ÁREA PROPIA	37.41m <sup>2</sup>
TERRAZAS	2.15m <sup>2</sup>
MUROS y DUCTOS	5.45m <sup>2</sup>
ÁREA COMÚN	4.49m <sup>2</sup>
TOTAL	49.50m <sup>2</sup>

Las áreas están consideradas según los criterios de APPCU.

Área Propia: Según propiedad horizontal.

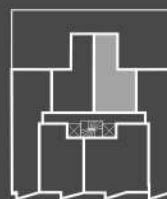
Muros:  
100% muros exteriores.  
100% muros separativos con áreas comunes.  
50% muros separativos entre unidades y medianeros.

Ductos: Cuota parte de los ductos pertenecientes a cada unidad.

Área común: Cuota parte de los bienes comunes del piso.

Área patios: Según propiedad horizontal.

PISOS 3º 5º 7º 9º



CALLE SORIANO



PSZ

PABLO SZAMES ARQUITECTOS

Las dimensiones y contenidos responden a un permiso municipal y están sujetas a posibles variaciones, por lo que las imágenes digitales simuladas pueden presentar diferencias con la versión final real. La empresa podrá realizar modificaciones sin previo aviso siempre dentro de la normativa vigente y sin ir en detrimento del diseño ni de las calidades. El mobiliario y equipamiento son de carácter ilustrativo. No forman parte de las unidades.

# dōmini

SORIANO



306-506-706-906

1 DORMITORIO / 1 BAÑO

ÁREA PROPIA	37.41m <sup>2</sup>
TERRAZAS	2.15m <sup>2</sup>
MUROS y DUCTOS	5.41m <sup>2</sup>
ÁREA COMÚN	4.48m <sup>2</sup>
TOTAL	49.45m <sup>2</sup>

Las áreas están consideradas según los criterios de APPCU.

Área Propia: Según propiedad horizontal.

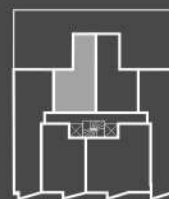
Muros:  
100% muros exteriores.  
100% muros separativos con áreas comunes.  
50% muros separativos entre unidades y medianeros.

Ductos: Cuota parte de los ductos pertenecientes a cada unidad.

Área común: Cuota parte de los bienes comunes del piso.

Área patios: Según propiedad horizontal.

PISOS 3º 5º 7º 9º



CALLE SORIANO



PSZ

PABLO SZAMES ARQUITECTOS

Las dimensiones y contenidos responden a un permiso municipal y están sujetas a posibles variaciones, por lo que las imágenes digitales simuladas pueden presentar diferencias con la versión final real. La empresa podrá realizar modificaciones sin previo aviso siempre dentro de la normativa vigente y sin ir en detrimento del diseño ni de las calidades. El mobiliario y equipamiento son de carácter ilustrativo. No forman parte de las unidades.



# dōmini

SORIANO



1001

3 DORMITORIOS / 2 BAÑOS

ÁREA PROPIA	71.96m <sup>2</sup>
TERRAZA	36.88m <sup>2</sup>
MUROS y DUCTOS	10.09m <sup>2</sup>
ÁREA COMÚN	9.60m <sup>2</sup>
TOTAL	128.53m <sup>2</sup>

Las áreas están consideradas según los criterios de APPCU.

Área Propia: Según propiedad horizontal.

Muros:  
100% muros exteriores.  
100% muros separativos con áreas comunes.  
50% muros separativos entre unidades y medianeros.

Ductos: Cuota parte de los ductos pertenecientes a cada unidad.

Área común: Cuota parte de los bienes comunes del piso.

Área patios: Según propiedad horizontal.



N

**PSZ**  
PABLO SZAMES ARQUITECTOS

Las dimensiones y contenidos responden a un permiso municipal y están sujetas a posibles variaciones, por lo que las imágenes digitales simuladas pueden presentar diferencias con la versión final real. La empresa podrá realizar modificaciones sin previo aviso siempre dentro de la normativa vigente y sin ir en detrimento del diseño ni de las calidades. El mobiliario y equipamiento son de carácter ilustrativo. No forman parte de las unidades.

# dōmini

SORIANO



Las dimensiones y contenidos responden a un permiso municipal y están sujetas a posibles variaciones, por lo que las imágenes digitales simuladas pueden presentar diferencias con la versión final real. La empresa podrá realizar modificaciones sin previo aviso siempre dentro de la normativa vigente y sin ir en detrimento del diseño ni de las calidades. El mobiliario y equipamiento son de carácter ilustrativo. No forman parte de las unidades.

## 1002 3 DORMITORIOS / 2 BAÑOS

ÁREA PROPIA	73.04m <sup>2</sup>
TERRAZA	37.90m <sup>2</sup>
MUROS y DUCTOS	10.28m <sup>2</sup>
ÁREA COMÚN	9.75m <sup>2</sup>
TOTAL	130.97m <sup>2</sup>

Las áreas están consideradas según los criterios de APPCU.

Área Propia: Según propiedad horizontal.

Muros: 100% muros exteriores, 100% muros separativos con áreas comunes, 50% muros separativos entre unidades y medianeros.

Ductos: Cuota parte de los ductos pertenecientes a cada unidad.

Área común: Cuota parte de los bienes comunes del piso.

Área patios: Según propiedad horizontal.



N

**PSZ**  
PABLO SZAMES ARQUITECTOS



# dōmini

SORIANO



1003

2 DORMITORIOS / 1 BAÑO

ÁREA PROPIA	55.30m <sup>2</sup>
TERRAZA	23.76m <sup>2</sup>
MUROS y DUCTOS	7.04m <sup>2</sup>
ÁREA COMÚN	7.30m <sup>2</sup>
TOTAL	93.40m <sup>2</sup>

Las áreas están consideradas según los criterios de APPCU.

Área Propia: Según propiedad horizontal.

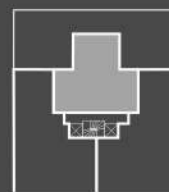
Muros:  
100% muros exteriores.  
100% muros separativos con áreas comunes.  
50% muros separativos entre unidades y medianeros.

Ductos: Cuota parte de los ductos pertenecientes a cada unidad.

Área común: Cuota parte de los bienes comunes del piso.

Área patios: Según propiedad horizontal.

PISO 10



CALLE SORIANO



PSZ

PABLO SZAMES ARQUITECTOS

Las dimensiones y contenidos responden a un permiso municipal y están sujetas a posibles variaciones, por lo que las imágenes digitales simuladas pueden presentar diferencias con la versión final real. La empresa podrá realizar modificaciones sin previo aviso siempre dentro de la normativa vigente y sin ir en detrimento del diseño ni de las calidades. El mobiliario y equipamiento son de carácter ilustrativo. No forman parte de las unidades.





**PSZ**

PABLO SZAMES ARQUITECTOS